



2002

El reto es avanzar

INFORME DE
PROGRESO EDUCATIVO
PANAMA



Programa de Promoción de la
Reforma Educativa en
América Latina y el Caribe



Consejo del Sector
Privado para la
Asistencia Educativa

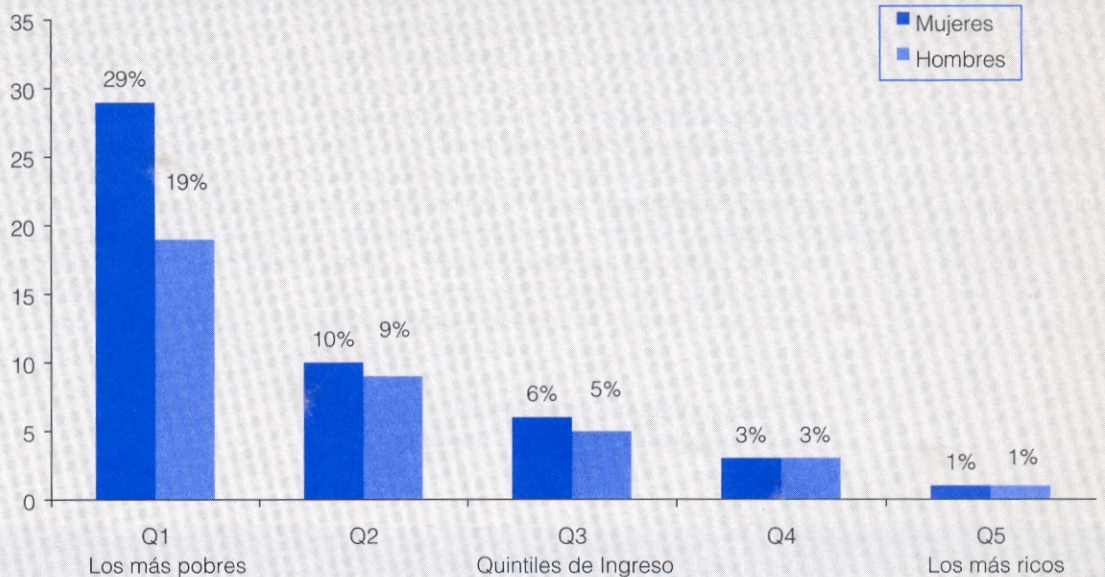
Tasa de analfabetismo en mayores de 9 años, 1997

Por nivel de ingreso y sexo.

Q1: 20% de la población más pobre.
Q5: 20% de la población más rica.

Fuente: Banco Mundial, Panamá, Estudio Sobre Pobreza. 2000.

GRÁFICO 4:

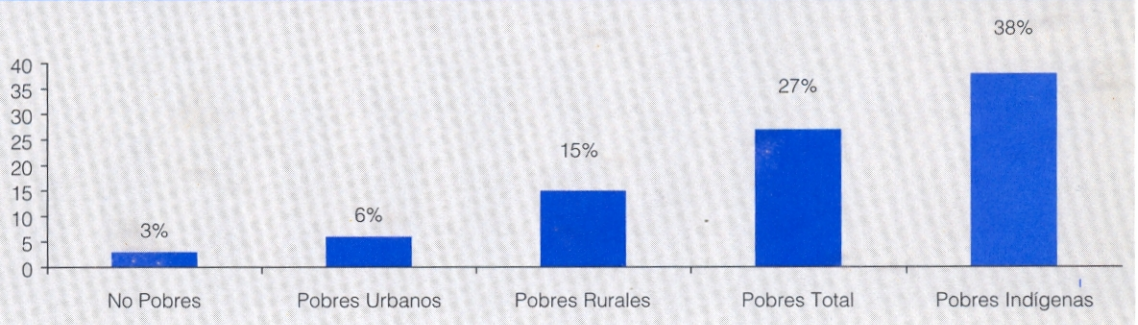


Tasa de analfabetismo de los pobres mayores de 9 años, 1997

Por área geográfica.

Fuente: Banco Mundial, Panamá, Estudio sobre Pobreza. 2000.

GRÁFICO 5:



• Analfabetismo

Panamá presenta una de las tasas más bajas de analfabetismo a nivel regional, 7.8% (Censo 2000) y ha logrado reducir su tasa de analfabetismo de manera importante en la última década (**Cuadro A.1** del Anexo). Pero a lo interno del país aún persisten importantes problemas de analfabetismo en la población de menos ingresos, donde casi 1 de cada 5 hombres y 1 de cada 4 mujeres no ha asistido a la escuela (**Gráfico 4**).

Estas disparidades se aumentan, dentro de la población rural e indígena, en la que, casi 40% no sabe leer ni escribir (**Gráfico 5**).

El problema es particularmente agudo en la comunidad indígena Ngobé-Buglé, donde el analfabetismo alcanza el 46% de la población y la mitad de las mujeres indígenas pobres son

analfabetas (**Cuadro A.2** del Anexo). En contraste, casi todos los no pobres tienen algún grado de educación.

En parte, las desigualdades en las comunidades indígenas se deben a que las clases siempre se ofrecen en español y sólo la mitad de los niños indígenas habla este idioma. Actualmente, se está fomentando la educación intercultural bilingüe en el nivel primario para ayudar a los niños indígenas monolingües en su transición hacia el idioma español. Adicionalmente, se están realizando importantes esfuerzos en la alfabetización de jóvenes adultos, con métodos innovadores, entre ellos el ABC español. Queda sin embargo, como desafío para esta década, reducir las grandes brechas en la alfabetización de nuestros jóvenes indígenas dando especial atención a las mujeres.